

Venez découvrir comment, en protégeant le milieu naturel, on préserve **la ressource en eau**

Un des objectifs de la journée "portes ouvertes" est de faire découvrir comment, en changeant nos habitudes et en retrouvant des pratiques naturelles dans l'entretien de nos jardins, nous pouvons favoriser la biodiversité et remplacer écologiquement tous les traitements phytosanitaires.

Un lieu de refuge pour la faune et pour les espèces protégées

On peut désormais observer sur le site du Siam des espèces d'oiseaux protégées comme le chardonneret élégant et la chouette chevêche

Ateliers/expériences/animations



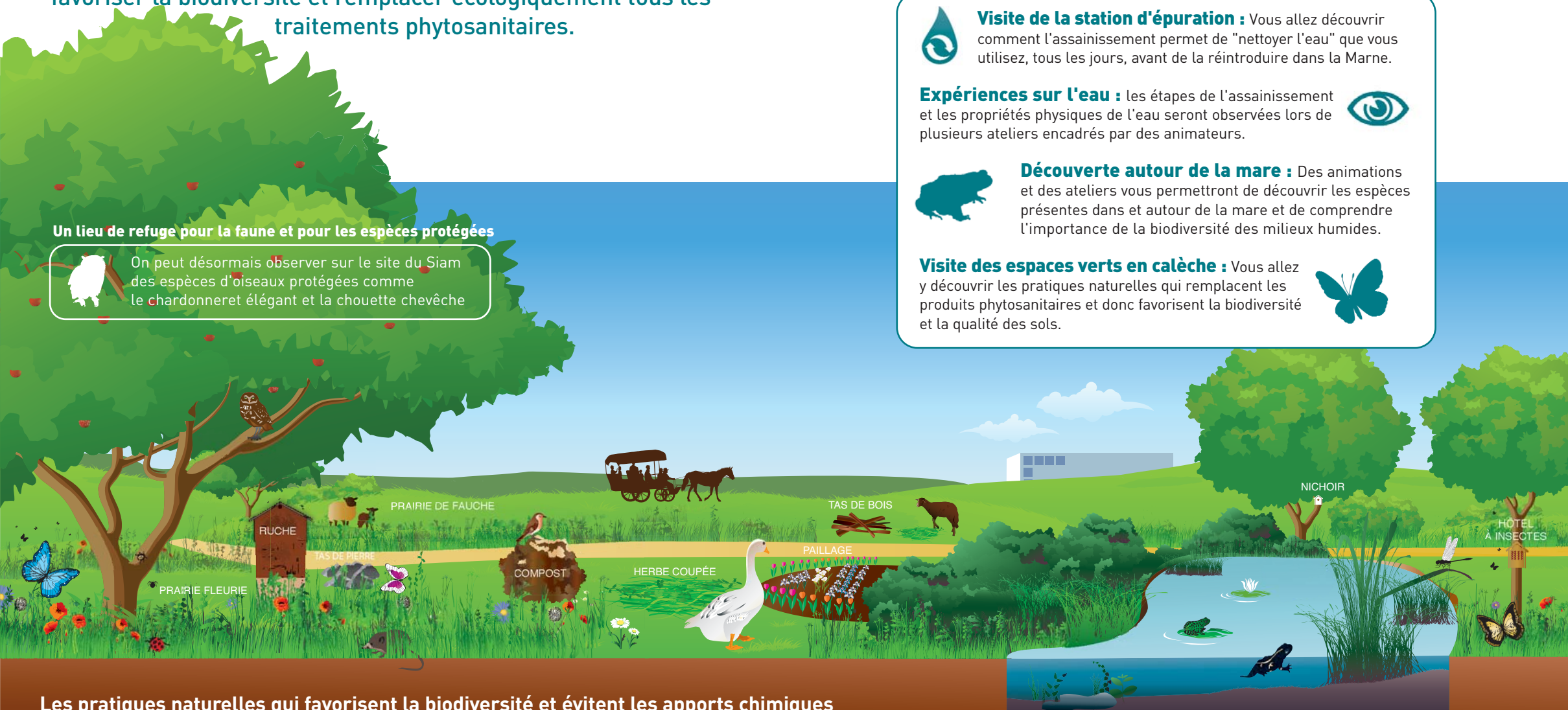
Visite de la station d'épuration : Vous allez découvrir comment l'assainissement permet de "nettoyer l'eau" que vous utilisez, tous les jours, avant de la réintroduire dans la Marne.

Expériences sur l'eau : les étapes de l'assainissement et les propriétés physiques de l'eau seront observées lors de plusieurs ateliers encadrés par des animateurs.



Découverte autour de la mare : Des animations et des ateliers vous permettront de découvrir les espèces présentes dans et autour de la mare et de comprendre l'importance de la biodiversité des milieux humides.

Visite des espaces verts en calèche : Vous allez y découvrir les pratiques naturelles qui remplacent les produits phytosanitaires et donc favorisent la biodiversité et la qualité des sols.



Les pratiques naturelles qui favorisent la biodiversité et évitent les apports chimiques

L'herbe haute est riche en biodiversité :

Les herbes "folles" fournissent un lieu d'habitation et de reproduction propices au développement d'insectes pollinisateurs et d'une faune diversifiée (vers de terre, escargots, campagnols, oiseaux...) qui enrichissent l'écosystème.

La tonte haute

Une herbe coupée à 8 ou 10 cm pousse moins vite qu'une herbe coupée rase et nécessite moins d'eau. Par ailleurs, elle fournit un habitat idéal aux petits mammifères et à certains insectes, contribuant ainsi à enrichir la biodiversité animale.

L'herbe coupée est une ressource :

- **le paillage** des plantations évite la pousse d'herbes indésirables et en limitant l'évaporation, réduit les besoins en eau.
- **le compost** produit un engrais naturel qui remplace les engrais chimiques.

Le choix d'espèces de plantes autochtones

Les espèces végétales spontanées n'ont besoin d'aucun traitement phytosanitaire. Pour les plantations, choisir des espèces locales et un lieu optimal (soleil, vent, pluie, qualité du sol). En bonne santé, elles résisteront, sans apport chimique, aux attaques.