



Protéger le milieu naturel, c'est préserver **la ressource en eau**

Favoriser la biodiversité végétale, renforce la biodiversité animale et permet une gestion "naturelle" des espaces verts, sans aucun apport chimique, en total respect du milieu naturel et de la ressource en eau.

Les + de la Journée "Portes ouvertes"

Visite de la station d'épuration : Vous allez découvrir comment l'assainissement permet de "nettoyer l'eau" que vous utilisez, tous les jours, avant de la réintroduire dans la Marne.

Expériences autour de la mare : Des animations et des ateliers vous permettront de découvrir et de comprendre l'importance de la biodiversité des milieux humides.

L'eau dans le jardin : Découvrir des pratiques naturelles qui limitent l'arrosage ou remplacent les produits phytosanitaires.

DES PRATIQUES ECOLOGIQUES

L'herbe haute est riche en biodiversité :

Les herbes "folles" fournissent un lieu d'habitation et de reproduction propice au développement d'insectes pollinisateurs et d'une faune diversifiée (vers de terre, escargots, campagnols, oiseaux...) qui enrichissent l'écosystème.

La tonte haute

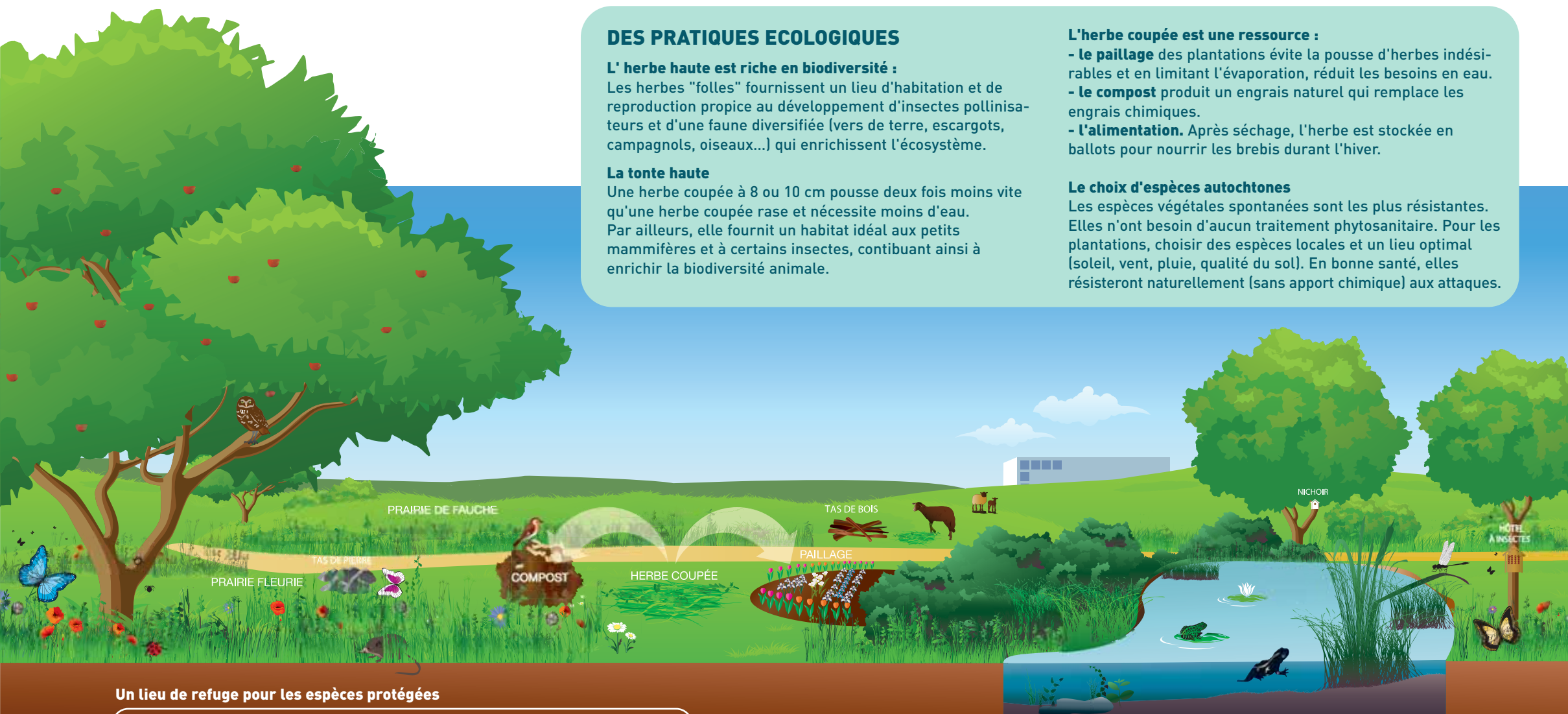
Une herbe coupée à 8 ou 10 cm pousse deux fois moins vite qu'une herbe coupée rase et nécessite moins d'eau. Par ailleurs, elle fournit un habitat idéal aux petits mammifères et à certains insectes, contribuant ainsi à enrichir la biodiversité animale.

L'herbe coupée est une ressource :

- **le paillage** des plantations évite la pousse d'herbes indésirables et en limitant l'évaporation, réduit les besoins en eau.
- **le compost** produit un engrais naturel qui remplace les engrais chimiques.
- **l'alimentation.** Après séchage, l'herbe est stockée en ballots pour nourrir les brebis durant l'hiver.

Le choix d'espèces autochtones

Les espèces végétales spontanées sont les plus résistantes. Elles n'ont besoin d'aucun traitement phytosanitaire. Pour les plantations, choisir des espèces locales et un lieu optimal (soleil, vent, pluie, qualité du sol). En bonne santé, elles résisteront naturellement (sans apport chimique) aux attaques.



Un lieu de refuge pour les espèces protégées



On peut désormais observer sur le site du Siam des espèces d'oiseaux protégées comme le chardonneret élégant et la chouette chevêche



Syndicat Intercommunal d'Assainissement de Marne-la-Vallée
13, av. de la Courtilière, 77400 Saint-Thibault-des-Vignes - Tél : 01 60 31 54 54 - www.siam77.fr

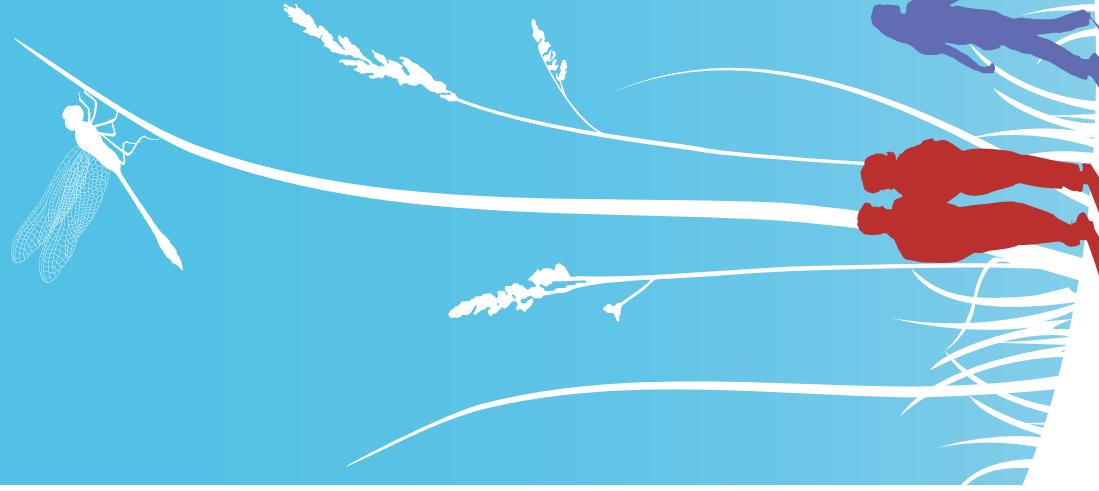
JOURNÉE PORTES OUVERTES DU SIAM

l'eau et vous

Samedi 25 juin

De 10h à 18h

Visite guidée,
expositions,
expériences,
animations...



**Visite guidée
en continu**

de la station
d'épuration

Entrée sans réservation
Enfants accompagnés
Activités couvertes
par temps de pluie



Exposition
l'assainissement
comment ça
marche ?

Ateliers et expériences
autour de l'eau et de la gestion
différenciée des espaces verts
et son impact sur la biodiversité



Animations autour de la mare pédagogique
et de la biodiversité des milieux humides



Animations,
Spectacles de rue
en musique,
Ballade en calèche...



Conception : Aldorand.eu - Impression : Mission Press - Emerainville